



Tu jest Twój dom!

www.DOMYEXPERT.com

Kawka dom parterowy



Powierzchnia użytkowa:
27,3 m²



Powierzchnia całkowita:
35 m²



Powierzchnia zabudowy:
35 m²



Ilość kondygnacji:
1



Ilość sypialni:
1



Ilość łazienek:
1

Zewnętrzne wymiary budynku: **5 m / 7 m / wys. 4,82 m**

Minimalne wymiary działki*: **13 x 15 m**

Kąt nachylenia dachu: **34°**

*Przy założeniu, że na działce nie ma szklanego zbiornika na nieczystości ciekłe, studni oraz zbiornika stojącej instalacji gazowej.



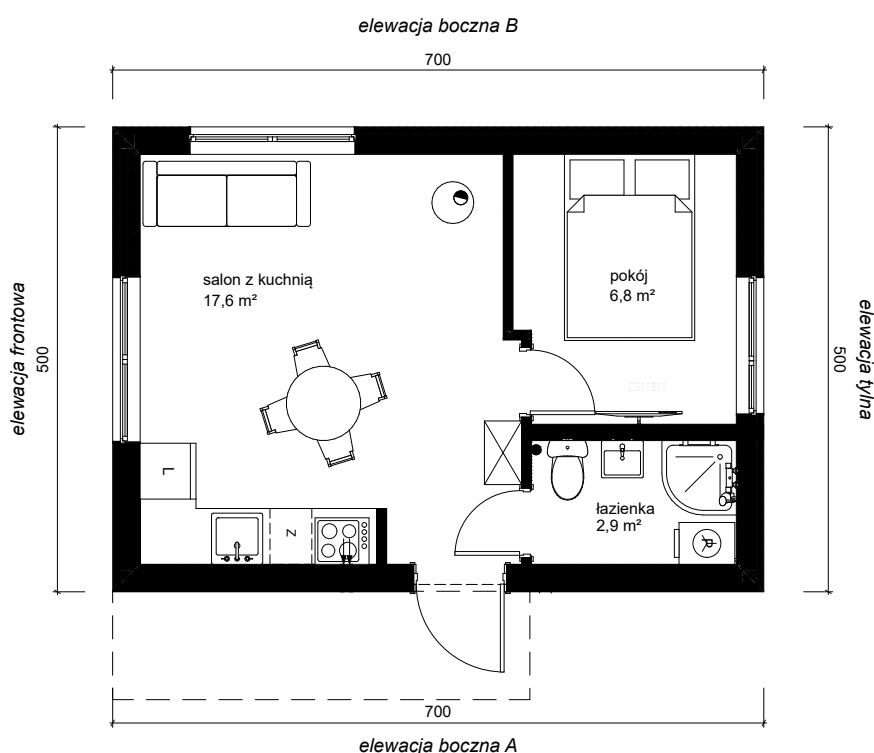
DOM PREFABRYKOWANY w konstrukcji drewnianej



łazienka salon z kuchnią

ROZKŁAD POMIESZCZEŃ

Salon z kuchnią	Pokój	Łazienka	RAZEM
17,6	6,8	2,9	27,3 m ²



+ STRYCH

Budowa domu nawet w **2 miesiące?**
Zdaj się na Expertów!



sypialnia

OPIS PROJEKTU

- Wybierany jako projekt idealny przy inwestycji w ośrodek wypoczynkowy
- Niewielki dom z osobną sypialnią
- Doskonały jako całoroczny dom rekreacyjny

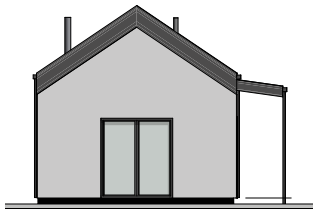
Projekt Kawka w wersji parterowej sprawdzi się idealnie jako **całoroczny dom letniskowy** bądź działkowy, na który nie potrzeba pozwolenia na budowę. Powstał z myślą o komforcie i wygodzie mieszkańców, którzy potrzebują miejsca na weekendowy bądź letni wypoczynek.

Składa się na niego przytulna przestrzeń wspólna o powierzchni 17,6 m². **Otwarta kuchnia połączona jest z jadalnią**, dzięki czemu mamy miejsce na zjedzenie wspólnego posiłku. W części salonowej znajduje się duża kanapa, na której wypoczniemy przy nastrojowym, ciepłym wprowadzającym niezwykle klimat kominka. **Duże drzwi tarasowe** tworzą wrażenie przestrzeni „wychodzącej” na ogród.

W projekcie znajduje się jeden pokój, który zaaranżowany został na **sypialnię z dużym małżeńskim łóżkiem**. Takie rozwiązanie pozwala na zachowanie intymności. Przewidziano miejsce na bardzo pojemną szafę i duże okna doświetlające pomieszczenie. W **łazience z prysznicem** zaplanowano miejsce na pralkę. Przewidziano również takie szczegóły jak miejsce na powieszenie ubrań wierzchnich przy wejściu do domu. To idealne miejsce dla 2-3 osobowej rodziny, która marzy o odpoczynku poza miastowym zgiełkiem.



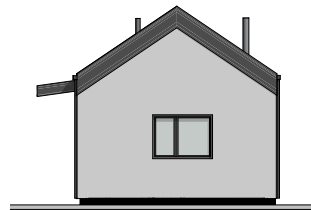
ELEWACJE



EL. FRONTOWA



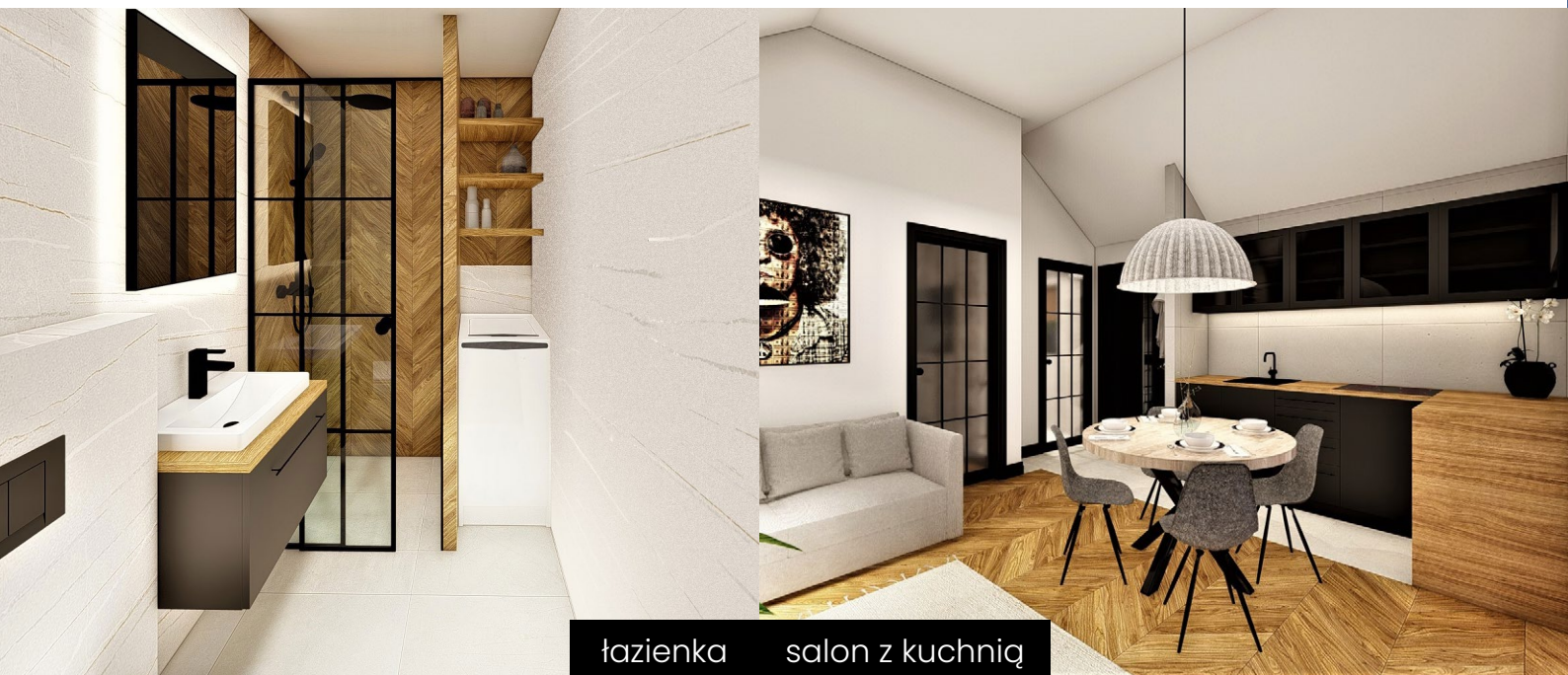
EL. BOCZNA A



EL. TYLNA



EL. BOCZNA B



łazienka

salon z kuchnią

Warto wiedzieć!

Parterowy dom Kawka występuje **także w wersji antresolą lub poddaszem** posiadającym aż dwie sypialnie. Jeżeli wybiorą Państwo kuchnię w formie aneksu, to na parterze będzie możliwość zaaranżowania trzeciego pokoju.

Wszystkie warianty, ze względu na powierzchnię zabudowy nie wymagają uzyskania pozwolenia na budowę.

Sprawdź pozostałe projekty z linii Kawka, by wybrać ten idealny!